

SKIN-CARE LINE





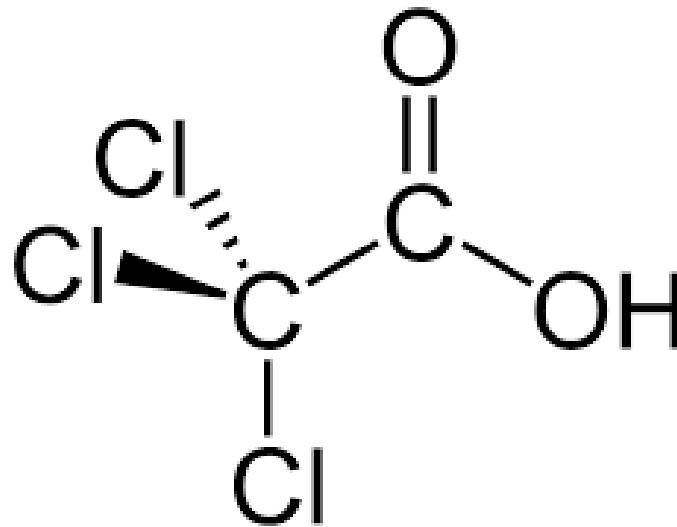
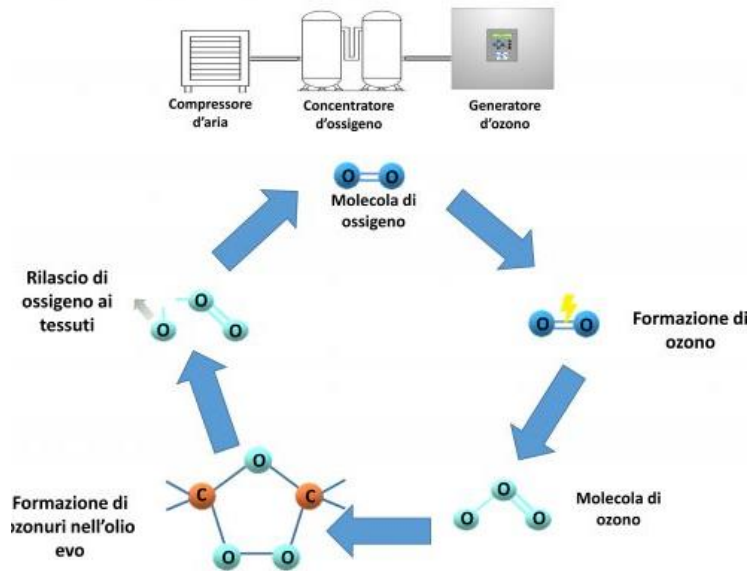
PEELING CHIMICO TRIFUNZIONALE DI ULTIMA GENERAZIONE

- ESFOLIANTE
- BIO-RIVITALIZZANTE
- AD EFFETTO-LIFTING

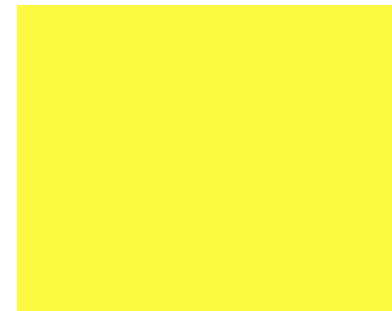
KEMIKUM

KEMIKUM

ATTIVITÀ ESFOLIANTE

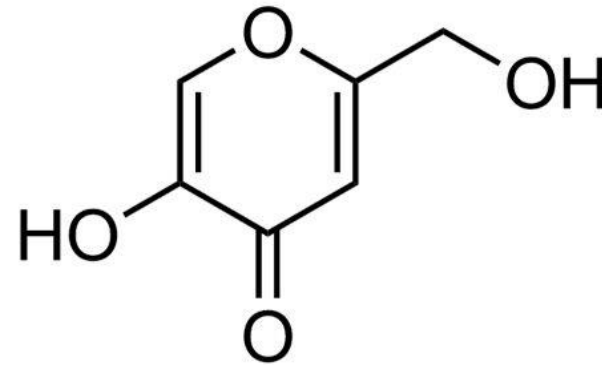
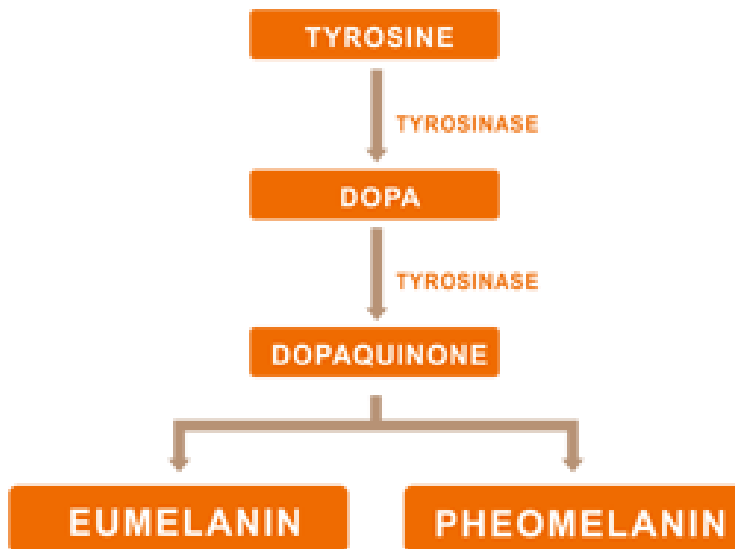


- **ACIDO TRICLOROACETICO (TCA)** acido forte utilizzato per stimolare la rigenerazione della pelle. La sua è un'azione infiammatoria. Per attenuare il rossore ed il gonfiore (con relative formazioni di croste) sono stati aggiunti
- **OZONIDI (olio d'oliva ozonizzato)** molecole di ozono "intappolate" in olio d'oliva capaci di rilasciare ossigeno attivo, garantendo una vera e propria ossigenazione al posto dell'ossidazione garantita da altri composti utilizzati per il peeling



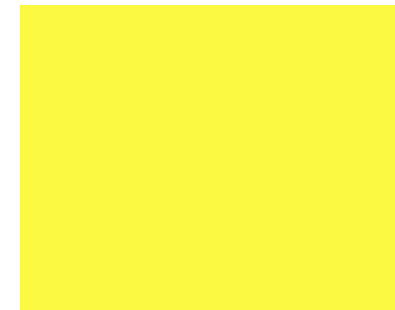
KEMIKUM

ATTIVITÀ SCHIARENTE



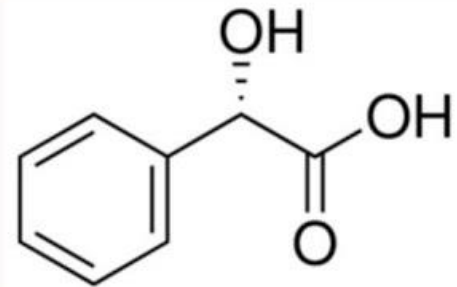
Kojic acid

- **ACIDO COGICO**
idrossiacido che induce la repressione funzionale della Tirosinasi tramite la chelazione degli ioni Cu^+ e Cu^{++} .
- **PROPRIETÀ:**
aiuta a ripristinare la produzione fisiologica della melanina, eliminando macchie causate dal sole e riducendo altri tipi di decolorazione della pelle come lentiggini, melasma, cloasma, lentiggini senili, occhiaie.
Ha anche proprietà antibatteriche ed antimicotiche

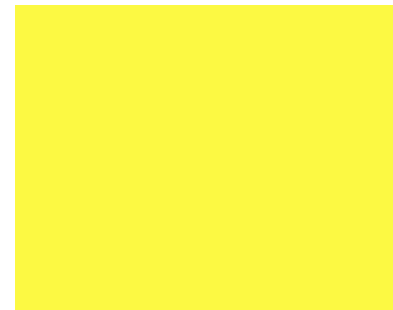


KEMIKUM

ATTIVITÁ NUTRIENTE

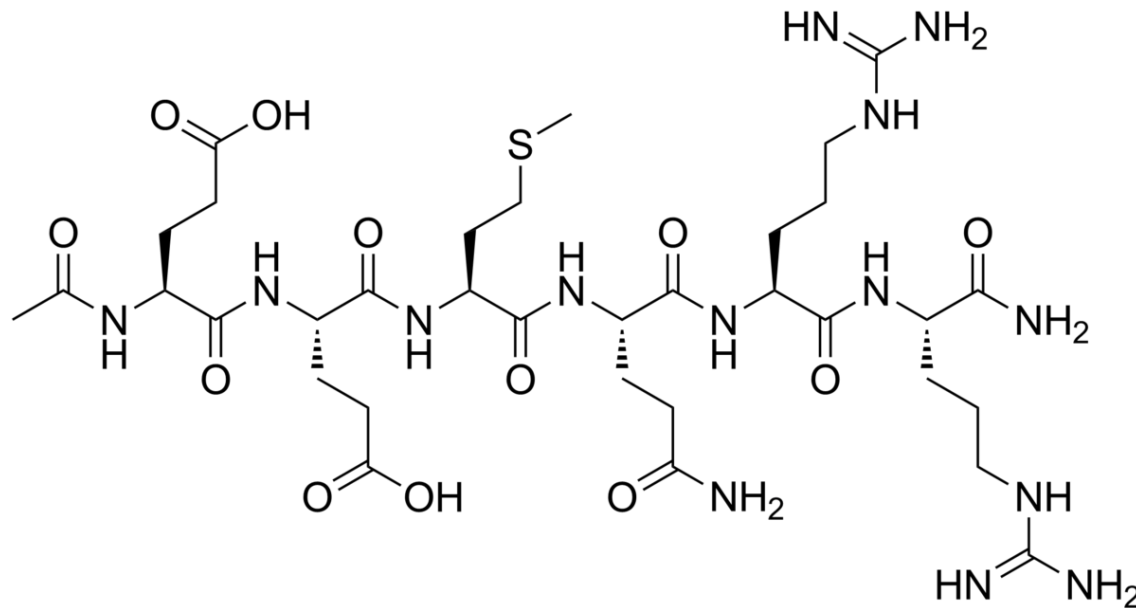


- **ACIDO MANDELICO**
acido aromatico estratto dalle mandorle amare, ha un impiego molto sicuro su ogni tipo di pelle perchè la sua struttura molecolare da una minore penetrazione e, quindi, meno irritante e più tollerato dell'acido glicolico
- **PROPRIETÁ:**
ritenuto uno dei migliori nutrienti della pelle, agisce in maniera progressiva rimuovendo la pelle deteriorata accelerando il rinnovamento cellulare e rigenerando elastina e collagene nel derma.
Ha proprietá antibatteriche



KEMIKUM

ATTIVITÀ ANTIRUGHE



- **ESAPEPTIDE-8 (ARGILERINA)**
esapeptide di sintesi costituito da una catena di sei aminoacidi ad azione botox-like, cioè che mima l'azione della tossina botulinica di tipo A.
- **PROPRIETÀ**
riduce le rughe facciali esistenti e contrasta la formazione di quelle nuove con un'azione simile a quella della tossina botulinica

