

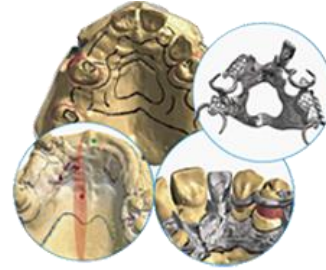


Compatible con cualquier tipo de Scanbodies

Recomendado para todo tipo de trabajos

Integrado con: **exocad**

Productividad



Texturas

Con capacidad de registrar las marcas de lápiz. Muy apropiado para el diseño de Parciales metálicos.



Modular

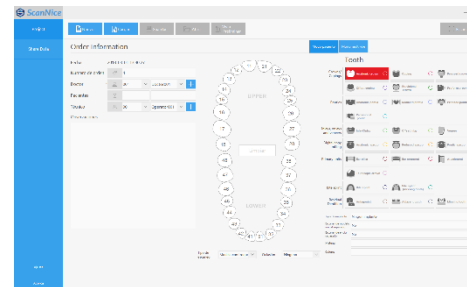
Actualice a futuras mejoras reemplazando únicamente la unidad Óptica.



Articulador

Con posibilidad de escanear con cualquier Articulador del mercado. Articulaciones Perfectas.

DentalManager™



Articulation scan 6s

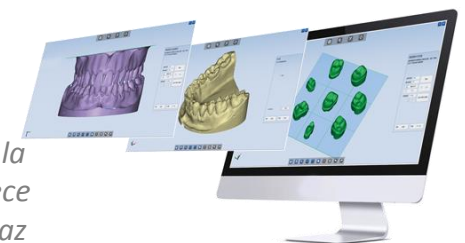


Upper Jaw/Lower Jaw scan 18s



2-8 Teeth scan 20s

Totalmente Integrado con **Exocad**, rellene la ficha de **Exocad** y automáticamente empiece a Escanear. Escaneado muy rápido. Es capaz de escanear una arcada en 18 s. produciendo una malla de alta calidad.





AutoScan-DS-EX

AutoScan-DS-EX es una opción extraordinariamente efectiva respecto a su costo. Es la solución con la mejor relación Precio/Calidad/Prestaciones. Tiene un tamaño y un peso extraordinariamente reducido que hace que sea la solución ideal para espacios reducidos.

Ficha Técnica

Modelo Scanner	AutoScan-DS-EX
Resolución cámara	1,3 MegaPixel
Precisión	<15 Micras
Rango Escaneado	100mm X 100mm x 75mm
Velocidad de Escaneado	Mordida: 18 s; Arcada: 42 s; Muñones: 42 s; Impresión: 90 s
Tecnología	Structured Light 3D Scanning
Dimensiones	260mm X 270mm X 420
Formato	Arquitectura abierta. STL, OBJ (Texturas)



Distribuido por:



0034 635794697



support@moonray-spain.com
www.moonray-spain.com



C/Pedro Alonso nº14-Jerez-Cádiz

DS-EX Desktop 3D Scanner